



---

# **nutriva**<sup>®</sup>

A C A D E M Y

---

La formazione tra scienza e natura

---

**MASTERCLASS PER PROFESSIONISTI  
DEL SETTORE SANITARIO E DEL BENESSERE  
PROGRAMMA 2024-25**

---

La Scuola di formazione **Nutriva Academy** si pone come obiettivo quello di creare dei percorsi formativi con taglio prettamente pratico per i professionisti del settore sanitario e del benessere. A seconda delle tue esigenze troverai il percorso giusto per integrare le tue conoscenze.

I corsi si articolano da settembre a maggio, rilasciando certificati di frequenza e di formazione. Corsi professionali a numero chiuso rivolti a medici, farmacisti, biologi, dietisti, erboristi, operatori sanitari e del benessere, fisioterapisti, osteopati, naturopati.

DOCENTI

PAG. 4

WEBINAR LIVE

PAG. 6

CORSI IN  
PRESENZA  
*FORMULA WE*

PAG. 8

CORSI IN  
PRESENZA  
*IL LUNEDÌ*

PAG. 17

*FOCUS* PRODOTTI

PAG. 20

CONGRESSI

PAG. 21

## WEBINAR-LIVE

Si tratta di **percorsi di aggiornamento nell'ambito dell'integrazione nutrizionale con un approccio prettamente pratico**. Nei diversi incontri, che si svolgono **esclusivamente in diretta**, verranno focalizzate le principali tematiche per cui, in genere, si hanno evidenze scientifiche di benefici ottenuti **utilizzando come coadiuvanti gli integratori nutrizionali**. Verranno date informazioni sulla specifica problematica con le relative manifestazioni fisiologiche, sui principi attivi che possono agire direttamente e indirettamente sulla stessa con relativi meccanismi d'azione, e suggerimenti di nutrizione a supporto.

## CORSI IN PRESENZA FORMULA WEEKEND

**Masterclass altamente specializzanti** che si svolgono in **una o più giornate**, rivolte a professionisti del settore sanitario e del benessere che desiderano focalizzare, approfondire e integrare le proprie conoscenze nella pratica quotidiana. Tutte le Masterclass sono mirate a dare **informazioni pratiche e immediatamente fruibili** per le diverse professioni.

## CORSI IN PRESENZA IL LUNEDÌ

Masterclass che si svolgono in una o più giornate rivolte a professionisti del settore sanitario e del benessere che desiderano ampliare, approfondire e integrare le proprie conoscenze nella pratica quotidiana. **Tutti i corsi forniranno informazioni pratiche e immediatamente fruibili per le diverse professioni.**

## FOCUS PRODOTTI

I corsi sono tenuti da professionisti della **Nutriva Academy** per fornire aggiornamenti pratici sui prodotti delle linee **Nutriva e Marcus Rohrer** con approfondimenti sui **meccanismi d'azione dei principi attivi e protocolli di utilizzo**. Si tratta di webinar completamente gratuiti, dedicati ai clienti Nutriva e Marcus Rohrer.

Partecipare a questi webinar permette di saper consigliare in maniera pratica, mirata e veloce gli integratori nutrizionali come coadiuvanti per il benessere della persona.

## CONGRESSI

I congressi organizzati da **Nutriva Academy** sono eventi residenziali che **coinvolgono professionisti specializzati in diverse discipline tra cui quelle olistiche**. L'obiettivo è quello di promuovere una visione integrata del benessere su base scientifica.

Partecipare a un congresso olistico (dal greco "olos" che significa totalità), in cui si considera lo stato di **salute della persona come il prodotto di una complessa e reciproca interazione tra le sue diverse parti** (mente, corpo, ambiente, società), può arricchire la comprensione del benessere in modo integrato e offrire strumenti pratici per migliorare la propria salute e quella degli altri.

La visione disciplinare  
della formazione  
Nutriva Academy



Abilità e competenze  
di tipo pratico



Aggiornamento  
scientifico continuo



Conoscenze finalizzate  
a un approccio integrato



Didattica basata su un  
metodo multidisciplinare

Direzione scientifica  
Dott. Anna Zuppini, PhD



## DOTT. PAOLO BELLINGERI

**Medico specializzato in Cure Palliative, Biologia Clinica ed Idrologia Medica, Master in Nutrizione Clinica e Dietetica, Omotossicologia, Agopuntura**

Da anni attivo nel settore della nutrizione, si occupa quotidianamente di pazienti oncologici, in tutte le fasi della malattia, dalla prevenzione degli effetti collaterali delle chemioterapie, all'integrazione attraverso nutraceutici, all'aspetto Psico-Oncologico.

Svilupa programmi di educazione alimentare finalizzati alla prevenzione e riabilitazione nutrizionale, con focus alle patologie neoplastiche e cronico degenerative. Autore di libri e articoli scientifici sull'argomento, si occupa attivamente di divulgazione in ambito nutrizionale. Attualmente responsabile del Servizio Aziendale di Cure Palliative del Comprensorio di Merano.



## DOTT. VINCENZO DI SPAZIO

**Medico Emozionologo e Resilience Coach Specializzato in Omeopatia e Fiori di Bach**

Vincenzo Di Spazio, medico psicosomatico, è il teorico della AgeGate Therapy, tecnica di psicologia energetica. Si occupa del trattamento degli effetti di eventi perturbanti sulla resilienza e dello sviluppo di Tecniche Psicoristorative per potenziare la sicurezza interiore.

Nel 1996 ha scoperto un nuovo meridiano di agopuntura, denominato Shijian mai, il meridiano del Tempo. Sulla base di questa scoperta ha elaborato la teoria cronosomatica e la cronoposturologia. Dal 1994 al 2002 ha insegnato all'Istituto Superiore di Medicina Olistica e di Ecologia (ISMOE) dell'Università Carlo Bo di Urbino ed è stato Visiting Professor di Neuroscienze e Teorie della Mente alla Scuola Superiore di Catania (Università di Catania).

Autore di una ventina di pubblicazioni sulla salute emozionale, ha fondato nel 2004 l'Accademia di Idroposturologia Aquanesting con sede operativa presso l'Hotel Garden Terme a Montegrotto (PD). In questa sede organizza regolarmente incontri dedicati al rilascio emozionale e al potenziamento della sicurezza interiore. Con Edizioni Spazio Interiore ha pubblicato Disobbedire alla mente errante (2021).



## DOTT. ROBERTO MENGHINI

**Fisioterapista, Osteopata, Docente di Medicina Tradizionale Cinese e Psicosomatica Funzionale**

Ricercatore-Fisioterapista-osteopata-riflessologo plantare-posturologo-docente-formatore e insegnante yoga. Intraprende i primi studi di riflessologia plantare e si diploma presso "College Of Naturopathic & Complementary Medicine of London-United Kingdom". Nel 2004 diventa insegnante di yoga.

Dal 2006 insegna osteopatia e successivamente si laurea in fisioterapia, approfondisce poi gli studi di Medicina Tradizionale Cinese diventandone docente. Assume vari incarichi, tra i quali la direzione didattica e la docenza presso la scuola "Centro di formazione integrata la GLIA", docente di kinesio tape, kinesiologia, psicosomatica, Medicina Tradizionale Cinese, riflessologia alla "Nutrivacademy" di Padova, docente presso SKI: Istituto Italiano di Kinesiologia Sistemica, percorso formativo di Naturopatia Beth di Treviso e collaboratore presso la scuola "MEDInCINA". Relatore e collaboratore presso DALETH scuola del sintomo.



## DOTT. SABRINA ANNA NERVI

**Medico, Specialista in ginecologia e ostetricia Esperta in Fitoterapia, Omeopatia e Medicine integrate**

Attività Libero Professionale Ambulatoriale quotidiana. Prosegue gli studi come Ricercatrice Indipendente e Libera Docenza con collaborazioni scientifiche in campo di pertinenza conoscitivo specialistico: ginecologia, ostetricia, urologia, uroginecologia; endocrinologia immunologica in ginecologica; distiroidismi e dismetabolismi; gastroenterologia e microbiologia immunologica; disfunzioni pelviche e dolore pelvico ... con scopo di unire conoscenze accademiche scientificamente riconosciute ad una "VISIONE D'INSIEME ...IMMUNO-MICRO-BIO-LOGICA fisiopatologico-preventiva" nell'ambito delle Medicine Integrate riconosciute dall'Ordine dei Medici Nazionale. Dal 1992 ad oggi riveste il ruolo di Uro-Ginecologa-Ostetrica in Libera professione, Docente e Discente in convegni scientifici congressi nazionali ed internazionali, consulente in Micronutrizione e Nutraceutica e Microbiologia con editoriali medico scientifici.



## DOTT. ARIANNA ROSSONI

**Dietista, Specializzata in Alimentazione e Benessere Femminile, Docente**

Attività libero professionale in collaborazione con medici specialisti. Collabora per la consulenza dietetica con vari centri professionali. Specializzata in dietoterapia finalizzata a problematiche femminili. Autrice di diversi libri sulla alimentazione in varie età della vita. Svolge attività continua di docenza in ambito nutrizionale in vari corsi e Scuole di Formazione per professionisti sanitari. Collabora con riviste di settore per la stesura di articoli scientifici riguardanti le applicazioni dietoterapiche in ginecologia. Ideatrice e co-organizzatrice del corso di formazione professionale "Equilibrio Donna" rivolto a professionisti della nutrizione.

## DOTT. ANNA ZUPPINI, PhD

**Biologa specializzata in Integrazione Nutrizionale e Nutrizione, Floriterapeuta e Flower Counselor, Master in Biodisipline Olistiche con specializzazione in Alimentazione naturale**

Laureata in Scienze Biologiche all'Università di Padova, dove consegue il Dottorato di Ricerca. Ha collaborato come Ricercatrice e Docente con varie Università in Italia e all'estero. Ha svolto l'incarico di *reviewer* per varie riviste internazionali. Autore di pubblicazioni scientifiche su riviste internazionali indicizzate. Si occupa di Integrazione Nutrizionale, Fitoterapia, Floriterapia e Nutrizione. Diplomata SANIS (Scuola di Integrazione e Nutrizione nello Sport), Corso di perfezionamento in Alimentazione e Nutrizione Umana, Diploma di Floriterapeuta (Bach Centre UK), Operatore metodo STRUCTURAL-F®, Flower Counselor, Master Universitario di I livello in Biodisipline Olistiche per la Salute con specializzazione in Alimentazione Naturale. *Content Creator* per blog di settore. Direttore Scientifico Nutrivacademy. Docente in tema di Integrazione nutrizionale, Micoterapia, Floriterapia e Nutrizione.

## DOTT. ANGELO MAZZUCATO

**Sport Division**

Chimico e Tecnologo Farmaceutico. Farmacista, diplomato alla scuola SANIS (Scuola di Integrazione e Nutrizione nello Sport). E' Sport Nutritional Specialist. Docente di Corsi di Integrazione nello Sport con varie sezioni provinciali di Federfarma Italia. Research&Development e Know How Manager Pro Action fino al 2021. E' attualmente Product Development Executive and Project Coordinator presso Giuriati Group srl. Diplomato al H-FARM College (Management & Innovation of Helthcare and Lifesciences).



## MASTERCLASS DI AGGIORNAMENTO PROFESSIONALE

# PERCORSO DI FORMAZIONE IN INTEGRAZIONE NUTRIZIONALE

*Percorsi di aggiornamento nell'ambito dell'integrazione nutrizionale con un approccio prettamente pratico.*

Nutriva Academy organizza corsi di aggiornamento in integrazione nutrizionale a carattere scientifico pratico per i professionisti sanitari e del benessere, trattando prevalentemente tematiche di interesse nutrizionale associate a protocolli di integrazione a supporto. I nostri corsi si contraddistinguono per lo spessore scientifico e culturale in quanto oltre ad approfondire gli aspetti teorici, con un aggiornamento scientifico continuo, mirano ad interventi anche di tipo pratico di facile fruibilità per ogni esigenza professionale nel campo del benessere.



**Data di svolgimento:** da settembre 2024 a maggio 2025



**Durata:** 1,5 ore (singolo incontro)



**Orario:** 13.30-15.00



**Posti disponibili e iscrizione:** I corsi sono a NUMERO CHIUSO e con PRENOTAZIONE OBBLIGATORIA, inviando il modulo di iscrizione compilato e firmato in tutte le sue parti.



**Modalità:** I corsi si svolgeranno esclusivamente in diretta con modalità ON-LINE. Le lezioni NON SONO REGISTRATE.



**Quota:** Il costo per singolo incontro è di 35 euro (IVA inclusa) e di 250 euro (IVA inclusa) per l'intero percorso (9 incontri). *RICHIEDI LE CONDIZIONI ESCLUSIVE se sei partner Nutriva al tuo agente/informatore di zona.*



**Docenti:** Dott. Anna Zuppini, Dott. Angelo Mazzucato



**Attestato:** Al termine dell'intero percorso verrà rilasciato un ATTESTATO DI PARTECIPAZIONE ai fini della compilazione del curriculum vitae.  
*Il corso NON rilascia crediti ECM.*



## MASTERCLASS DI AGGIORNAMENTO PROFESSIONALE

### PERCORSO DI FORMAZIONE IN INTEGRAZIONE NUTRIZIONALE



Argomenti e calendario:

**Lunedì 23 Settembre 2024**

Strategie di alimentazione e integrazione nell'*aging*

**Lunedì 21 Ottobre 2024**

Come supportare la funzionalità del sistema immunitario attraverso alimentazione e integrazione nutrizionale

**Lunedì 18 Novembre 2024**

Strategie di alimentazione e integrazione per la menopausa

**Lunedì 16 Dicembre 2024**

Micoterapia pratica I *update*: introduzione alla micoterapia e utilizzi pratici di Reishi, Hericium, Shiitake

**Lunedì 20 Gennaio 2025**

Micoterapia pratica II *update*: utilizzi pratici di Cordyceps, Agaricus, Maitake

**Lunedì 24 Febbraio 2025**

Stress ossidativo e funzionalità mitocondriale: come e quando utilizzare gli antiossidanti

**Lunedì 24 Marzo 2025**

Detox epatico e regolazione del metabolismo lipidico e glucidico

**Lunedì 14 Aprile 2025**

Sport al banco: suggerimenti pratici di integrazione per lo sportivo amatoriale

**Lunedì 12 Maggio 2025**

Vitamine e minerali come supporto al benessere della persona

## RELATORI

Dott. Anna Zuppini, PhD  
Dott. Angelo Mazzucato



## MASTERCLASS DI AGGIORNAMENTO PROFESSIONALE (FORMULA WEEKEND)

# PERCORSO DI AGGIORNAMENTO

*Percorsi di approfondimento con taglio pratico per i diversi professionisti del settore sanitario e del benessere che hanno come obiettivo quello di fornire competenze che integrano e supportano il consiglio professionale.*



Argomenti:

### IL PROBIOTICO FA SEMPRE BENE? IL RUOLO CENTRALE DELL'INTESTINO NEL BENESSERE DELLA PERSONA

10 novembre 2024

**Dott. Sabrina Anna Nervi, dott. Paolo Bellingeri**

Le problematiche intestinali non sono tutte uguali e non possono essere trattate tutte allo stesso modo. Diviene, quindi, fondamentale identificare correttamente le varie zone dell'intestino in disequilibrio e le relative famiglie microbiche coinvolte, in modo da riuscire a individuare un approccio terapeutico mirato, differenziato ed efficace.

### LA CONSULENZA NUTRIZIONALE PRATICA NELLE PROFESSIONI SANITARIE E DEL BENESSERE

15 dicembre 2024

**Dott. Arianna Rossoni**

Il corso ha come obiettivo quello di fornire informazioni nutrizionali su base scientifica e di tipo pratico, veloce ed efficace, da associare al consiglio al banco nelle problematiche più frequenti.

### ALIMENTAZIONE E INTEGRAZIONE FUNZIONALE PRATICA PER LE INFEZIONI DEL TRATTO UROGENITALE FEMMINILE

12 gennaio 2025

**Dott. Sabrina Anna Nervi, dott. Arianna Rossoni**

Le infezioni del tratto urogenitale femminile sono sempre più frequenti ma esiste la possibilità di intervenire in modo pratico, veloce e naturale utilizzando sia approcci nutrizionali specifici, sia prodotti naturali ad azione anti-microbica, antinfiammatoria, immunomodulante e ormone-regolatrice.

### VISIOGNOMICA E LINGUAGGIO DEL CORPO PER LA CONSULENZA PROFESSIONALE

8/9 febbraio 2025

**Dott. Roberto Menghini**

Il corso ha come scopo quello di fornire al professionista degli strumenti interpretativi sia rispetto alla struttura costituzionale del soggetto, che indica il complesso delle caratteristiche strutturali, biochimiche e psichiche proprie di un individuo, sia rispetto al linguaggio non verbale, al fine ultimo di identificare la sua predisposizione o meno verso determinati tipi di azione e comportamenti, riuscendo ad indirizzare la sua consulenza nel modo più preciso ed efficace possibile.





## MASTERCLASS DI AGGIORNAMENTO PROFESSIONALE (FORMULA WEEKEND)

# IL PROBIOTICO FA SEMPRE BENE? IL RUOLO CENTRALE DELL'INTESTINO NEL BENESSERE DELLA PERSONA

Da qualche anno sta emergendo in maniera chiara e ben documentata il ruolo centrale dell'intestino nel benessere della persona.

L'esistenza di assi funzionali bidirezionali intestino-organi sta portando sempre più alla identificazione di **protocolli terapeutici attraverso il riequilibrio intestinale per problematiche organo-specifiche**.

Diviene quindi fondamentale identificare correttamente le varie zone dell'intestino in disequilibrio e le relative famiglie microbiche coinvolte, in modo da riuscire a individuare un approccio terapeutico mirato ed efficace.



**Data di svolgimento:** domenica 10 novembre 2024



**Durata:** 8 ore



**Orario:** 10.00-18.00



**Sede:** Sala Polivalente Myosotis, via Uruguay 20, Padova



**Posti disponibili:** 30



**Modalità:** In presenza



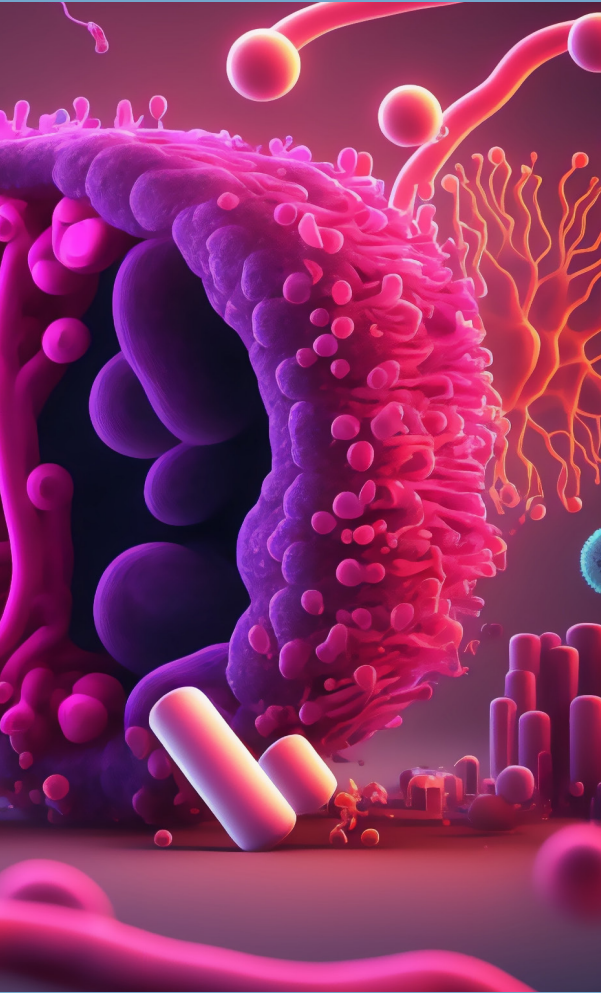
**Quota:** euro 120 + IVA (totale 146,40 euro). **L'iscrizione comprende:** kit congressuale, partecipazione ai lavori, attestato di frequenza, *coffee break*, *light lunch*.



**Docenti:** Dott. Sabrina Anna Nervi, Dott. Paolo Bellingeri



**Attestato:** Al termine del corso verrà rilasciato un **ATTESTATO DI PARTECIPAZIONE** ai fini della compilazione del *curriculum vitae*. *Il corso NON rilascia crediti ECM.*



## MASTERCLASS DI AGGIORNAMENTO PROFESSIONALE (FORMULA WEEKEND)

### IL PROBIOTICO FA SEMPRE BENE? IL RUOLO CENTRALE DELL'INTESTINO NEL BENESSERE DELLA PERSONA



#### Argomenti:

#### STRUTTURA E FUNZIONI DELL'INTESTINO

- L'intestino come centro di benessere
- L'intestino e il funzionamento delle mucose e dell'epitelio intestinale
- Significato e funzione di giunzioni strette e permeabilità intestinale
- Cosa si intende per eubiosi e disbiosi
- Diverse specie microbiche intestinali e loro funzioni
- Lattobacilli e bifidobatteri
- I diversi tipi di infiammazioni e disbiosi intestinali
- Il ruolo degli acidi grassi a catena corta
- Principi attivi utili per la regolazione delle infiammazioni intestinali
- I disordini intestinali non sono tutti uguali: imparare a riconoscerli e trattarli nel modo giusto
- Schemi d'integrazione funzionale come sostegno per le problematiche intestinali più comuni

#### L'INTESTINO NEL PAZIENTE ONCOLOGICO: APPROCCI INTEGRATI NELLA GESTIONE DELLE COMPLICANZE INTESTINALI DA TERAPIE ONCOLOGICHE

- Il ruolo del microbiota intestinale nella genesi del cancro e nella prevenzione del cancro
- L'infiammazione cronica può essere un *driver* nello sviluppo di tumori
- Modulazione attraverso il microbiota intestinale dell'efficacia e della tossicità della Chemioterapia e Immunoterapia contro il cancro
- Ruolo centrale dell'intestino durante e post-terapia
- Durante la terapia: integratori nutrizionali per alleviare i sintomi e possibili interazioni con i farmaci chemioterapici
- Durante la terapia: alimentazione e forme di digiuno per potenziare le terapie e proteggere le cellule sane
- L'integrazione nutrizionale durante la remissione/cronicizzazione della malattia

#### RELATORI

Dott. Sabrina Anna Nervi  
Dott. Paolo Bellingeri



## MASTERCLASS DI AGGIORNAMENTO PROFESSIONALE (FORMULA WEEKEND)

# LA CONSULENZA NUTRIZIONALE PRATICA NELLE PROFESSIONI SANITARIE E DEL BENESSERE

Il corso ha come obiettivo quello di fornire informazioni nutrizionali su base scientifica e di tipo pratico, veloce ed efficace, da associare al consiglio al banco nelle problematiche più frequenti. Una corretta alimentazione, non solo in termini di tipologia di alimenti ma anche nella circadianità della loro assunzione può ottimizzare uno specifico trattamento di integrazione nutrizionale, ottimizzandone e velocizzandone l'azione.



**Data di svolgimento:** domenica 15 dicembre 2024



**Durata:** 8 ore



**Orario:** 10.00-18.00



**Sede:** Sala Polivalente Myosotis, via Uruguay 20, Padova



**Posti disponibili:** 30



**Modalità:** In presenza



**Quota:** euro 120 + IVA (totale 146,40 euro). **L'iscrizione comprende:** kit congressuale, partecipazione ai lavori, attestato di frequenza, *coffee break*, *light lunch*.



**Docente:** Dott. Arianna Rossoni



**Attestato:** Al termine del corso verrà rilasciato un **ATTESTATO DI PARTECIPAZIONE** ai fini della compilazione del *curriculum vitae*. *Il corso NON rilascia crediti ECM.*



## MASTERCLASS DI AGGIORNAMENTO PROFESSIONALE (FORMULA WEEKEND)

### LA CONSULENZA NUTRIZIONALE PRATICA NELLE PROFESSIONI SANITARIE E DEL BENESSERE

#### Argomenti:

#### IPERCOLESTEROLEMIA

- Fattori fisiologici e non che portano ad un innalzamento dei livelli di colesterolo
- Paradossi dell'ipercolesterolemia
- Ridurre le fonti alimentari di colesterolo serve?
- Approccio alimentare efficace

#### IPERGLICEMIA

- Cosa significa glicemia "border line" e quando può essere un segnale di pericolo
- Consulenza nutrizionale per il controllo del carico glicemico, con particolare attenzione a situazioni di restrizione calorica
- Focus negli sportivi

#### COLON IRRITABILE

- Asse intestino-cervello
- Colon irritabile: comprendere i sintomi specifici per offrire le indicazioni migliori
- Approccio alimentare: alimenti irritanti, utilizzo delle fibre, dieta FODMAP pro e contro

#### GASTRITE E REFLUSSO GASTRO-ESOFAGEO

- Gastrite "da somatizzazione" verso gastrite patologica
- Il ruolo dell'istamina
- Approccio alimentare per favorire la digestione gastrica e ridurre l'acidità

#### DIFESE IMMUNITARIE

- Da cosa dipende il sistema immunitario responsivo?
- Approccio alimentare: alimentazione antinfiammatoria e alimenti funzionali, con particolare focus sui bambini

#### GAMBE GONFIE E GAMBE PESANTI

- Differenze tra ritenzione, linfedema e lipedema
- Approccio alimentare per il benessere delle gambe: il ruolo di latticini, zuccheri e sale
- Focus negli sportivi

RELATORE

Dott. Arianna Rossoni



## MASTERCLASS DI AGGIORNAMENTO PROFESSIONALE (FORMULA WEEKEND)

# ALIMENTAZIONE E INTEGRAZIONE FUNZIONALE PRATICA PER LE INFEZIONI DEL TRATTO UROGENITALE FEMMINILE

Le infezioni del tratto urogenitale femminile sono sempre più frequenti per una svariata serie di motivi tra cui alimentazione disequilibrata, eccesso di zuccheri, antibiotico-resistenza. Spesso le problematiche cronicizzano con manifestazioni di dolore e disagio molto frequenti. Esiste la possibilità di intervenire in modo pratico utilizzando sia un **approccio nutrizionale specifico**, sia **prodotti naturali ad azione anti-microbica, antinfiammatoria, immunomodulante e ormone-regolatrice**.



**Data di svolgimento:** domenica 12 gennaio 2025



**Durata:** 8 ore



**Orario:** 10.00-18.00



**Sede:** Sala Polivalente Myosotis, via Uruguay 20, Padova



**Posti disponibili:** 30



**Modalità:** In presenza



**Quota:** euro 120 + IVA (totale 146,40 euro). **L'iscrizione comprende:** kit congressuale, partecipazione ai lavori, attestato di frequenza, *coffee break*, *light lunch*.



**Docenti:** Dott. Sabrina Anna Nervi, Dott. Arianna Rossoni



**Attestato:** Al termine del corso verrà rilasciato un **ATTESTATO DI PARTECIPAZIONE** ai fini della compilazione del *curriculum vitae*. **Il corso NON rilascia crediti ECM.**



## MASTERCLASS DI AGGIORNAMENTO PROFESSIONALE (FORMULA WEEKEND)

### ALIMENTAZIONE E INTEGRAZIONE FUNZIONALE PRATICA PER LE INFEZIONI DEL TRATTO UROGENITALE FEMMINILE



#### Argomenti:

#### ASSE INTESTINO-APPARATO URO-GENITALE

- Interazioni ed interferenze micro-bio-miche tra organi
- Lo stato infiammatorio-infettivo urogenitale
- Osservazioni sulla fisiopatologia delle “tempeste imperfette”: importanza dei fattori ormonali
- La cronobiologia femminile: mestruo-ovulazione, ritmi circadiani, stress
- Variazioni nella risposta immunitaria specifica e generale
- Mucositi: la risposta bio-logica del corpo e le sue conseguenze (le mucose come organo immunitario fiso-dis-reattivo)
- Batteri & Funghi: esistono ancora i buoni ed i cattivi?
- Principali batteri e funghi implicati nella urogenitalità pato-fisiologica ... chi fa cosa e come

#### DIFFERENTI PUNTI DI OSSERVAZIONE CLINICA E TRATTAMENTI PRATICI

- Cistiti, uretriti vs vaginosi/vaginiti, candidosi: differenze, chiavi di lettura pratica, soluzioni terapeutiche
- Prebiotico, postbiotici, simbiotici: azioni e utilizzi per il benessere urogenitale
- Protocolli complementari di integrazione funzionale a supporto

#### LA CONSULENZA NUTRIZIONALE PRATICA NELLE PRINCIPALI PROBLEMATICHE FEMMINILI DEL TRATTO UROGENITALE

- La consulenza nutrizionale come coadiuvante ad un approccio integrato per le infezioni femminili
- Modelli pratici di consulenza nutrizionale per: cistite e forme recidivanti, candidosi e forme recidivanti, endometriosi, vulvodinia, vaginiti e vaginosi

#### RELATORI

Dott. Sabrina Anna Nervi  
Dott. Arianna Rossoni



## MASTERCLASS DI AGGIORNAMENTO PROFESSIONALE (FORMULA WEEKEND)

# VISIOGNOMICA E LINGUAGGIO DEL CORPO PER LA CONSULENZA PROFESSIONALE

### Approccio pratico

Il linguaggio del corpo è utilizzato in psicologia per interpretare i segnali che una persona comunica volontariamente o involontariamente, tra questi incrociare gambe o braccia, toccarsi l'orecchio o il naso, etc. Si riferisce a **segnali verbali e non verbali che usiamo a volte inconsciamente o istintivamente per comunicare**. Il corso ha come scopo quello di fornire al professionista degli strumenti interpretativi sia rispetto alla struttura costituzionale del soggetto, che indica il complesso delle caratteristiche strutturali, biochimiche e psichiche proprie di un individuo, sia rispetto al linguaggio non verbale, al fine ultimo di identificare la sua predisposizione o meno verso determinati tipi di azione e comportamenti. Questo inquadramento permetterà al professionista di riuscire ad indirizzare la sua consulenza nel modo più preciso ed efficace possibile.



**Date di svolgimento:**  
sabato 8 febbraio 2025 (14.00-18.00)  
domenica 9 febbraio 2025 (09.00-17.00)



**Durata:** 12 ore



**Orario:** sab. 14.00-18.00 - dom. 09.00-17.00



**Sede:** Sala Polivalente Myosotis, via Uruguay 20, Padova



**Posti disponibili:** 30



**Modalità:** In presenza



**Quota:** euro 160 + IVA (totale 192,20 euro). **L'iscrizione comprende:** kit congressuale, partecipazione ai lavori, attestato di frequenza, *coffee break*, *light lunch*.



**Docente:** Dott. Roberto Menghini



**Attestato:** Al termine del corso verrà rilasciato un **ATTESTATO DI PARTECIPAZIONE** ai fini della compilazione del *curriculum vitae*. **Il corso NON rilascia crediti ECM.**



## MASTERCLASS DI AGGIORNAMENTO PROFESSIONALE (FORMULA WEEKEND)

### VISIOGNOMICA E LINGUAGGIO DEL CORPO PER LA CONSULENZA PROFESSIONALE *Approccio pratico*



#### Argomenti:

#### IL LINGUAGGIO UNIVERSALE DEL CORPO

- Cosa comunica il corpo: l'importanza della comunicazione non verbale
- Corporatura e postura: come variano in relazione allo stress
- Lunghezza e proporzioni del corpo: cosa indicano
- Aspetto costituzionale del soggetto: caratteristiche strutturali, biochimiche e psichiche di un individuo
- La stretta di mano in relazione alla costituzione

#### APPROFONDIMENTI DI MORFO-PSICOLOGIA

- Il viso: forma ed espressioni facciali
- Le sopracciglia: cosa e come comunicano
- Gli occhi: forma, larghezza, distanza
- Il naso: cosa e come comunica
- La bocca: forma, dimensione e movimento delle labbra
- Pelle: le diverse texture e loro significato
- Micro-pruriti, micro-fissazioni, micro-carezze
- Il linguaggio verbale

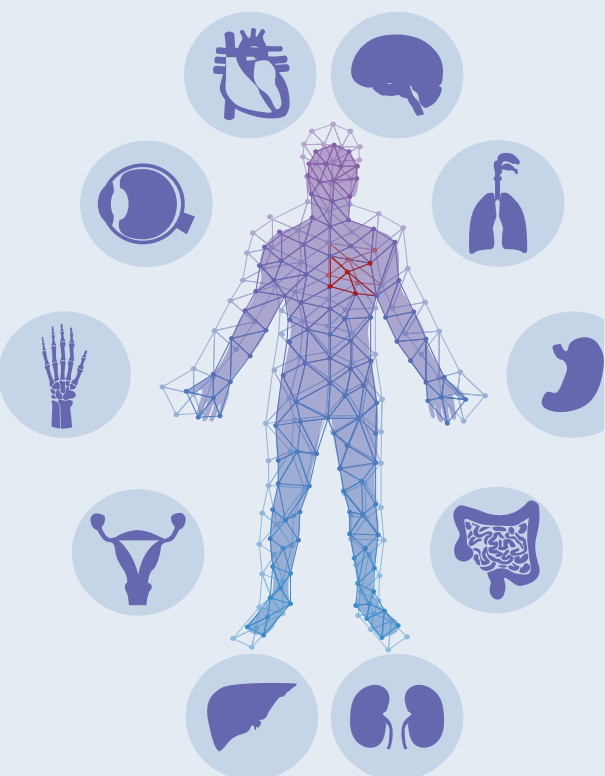
#### LABORATORIO PRATICO: COME IMPARARE A INTERPRETARE E USARE IL LINGUAGGIO DEL CORPO

- Biotipologia, logge energetiche e predisposizione a determinate patologie
- Biotipologia del soggetto per permettere un approccio differenziato e una consulenza efficace
- Prove pratiche per il riconoscimento dei diversi soggetti e protocolli di consiglio

#### RELATORE

Dott. Roberto Menghini





## MASTERCLASS DI AGGIORNAMENTO PROFESSIONALE (IL LUNEDÌ)

# APPROFONDIMENTI PRATICI DI PSICOSOMATICA FUNZIONALE

### Approccio pratico

È ormai assodato, grazie alle neuroscienze, che **psiche e corpo costituiscono un'unità funzionale, sono in stretta connessione, comunicano con l'ambiente esterno e ne vengono influenzati.** Quando si ha una tensione corporea la psiche ne risente e viceversa. La medicina psicosomatica si fonda sull'unità mente-corpo: il sistema nervoso autonomo riceve *input* dalle regioni del sistema nervoso centrale che elaborano e integrano gli stimoli provenienti dal corpo e dall'ambiente esterno. Il nostro stato fisiologico influenza comportamento, stati emotivi e capacità di interagire con gli altri. **Il disturbo psicosomatico viene definito come la risposta fisica ad un disagio psicologico, tra cui stress emotivo, ansia, paura, preoccupazione.** Ad esempio, l'impossibilità ad esprimere angoscia può manifestarsi a livello fisico con una disfunzione patologica di alcuni organi: **il sistema nervoso vegetativo, infatti, veicola gli *input* provenienti dal sistema nervoso centrale determinando alterazioni nella funzionalità degli organi bersaglio.** In quest'ottica, quindi, capire l'origine psicosomatica di un disturbo fisico permette di trattarlo in maniera efficace andando alla radice e non solo limitandosi alla manifestazione fisiologica.



#### Date di svolgimento:

lunedì 4 novembre 2024

lunedì 25 novembre 2024

lunedì 17 marzo 2025

lunedì 31 marzo 2025



**Durata:** 20 ore



**Orario:** lunedì 09.00-14.00



**Sede:** Sala Polivalente Myosotis, via Uruguay 20, Padova



**Posti disponibili:** 30



**Modalità:** In presenza



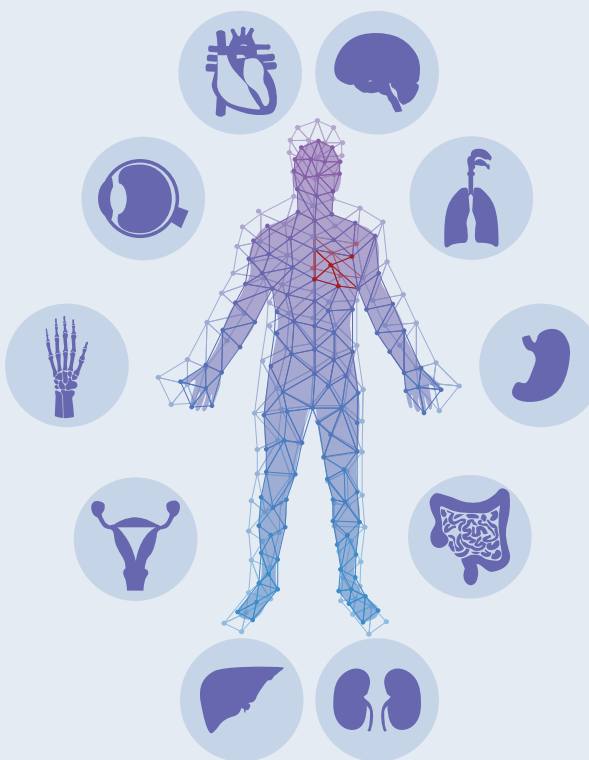
**Quota:** Il costo della singola giornata del corso è di 70 euro (+IVA, totale 85,40), per l'intero corso di 240 euro (+IVA, totale 292,80 euro). **L'iscrizione comprende:** kit congressuale, partecipazione ai lavori, attestato di frequenza, *coffee break*.



**Docente:** Dott. Roberto Menghini



**Attestato:** Al termine del corso verrà rilasciato un ATTESTATO DI PARTECIPAZIONE ai fini della compilazione del *curriculum vitae*. Il corso **NON** rilascia crediti ECM.



## MASTERCLASS DI AGGIORNAMENTO PROFESSIONALE (IL LUNEDÌ)

### APPROFONDIMENTI PRATICI DI PSICOSOMATICA FUNZIONALE

*Approccio pratico*



Argomenti:

**LUNEDÌ 4 NOVEMBRE 2024**

#### LETTURA PSICOSOMATICA DELLE PROBLEMATICHE DELLA SCHIENA

- Lateralità del corpo e significati: metà superiore, metà inferiore, parte destra, parte sinistra, metà anteriore
- Parte posteriore del corpo: origine psicosomatica dei disturbi alla schiena e alla colonna
- Le ossa: i sistemi organizzativi entro cui viviamo, significato della artrosi
- La funzione della schiena: solidità, sicurezza, fermezza, capacità di mutamento e flessibilità
- Problematiche della schiena/colonna vertebrale e loro significato psicosomatico
- Ernia, scoliosi, cifosi, lordosi, coccigemia, lomalgia, cervicaglia, mal di schiena cronico
- Biotipi e differenti tipologie di mal di schiena

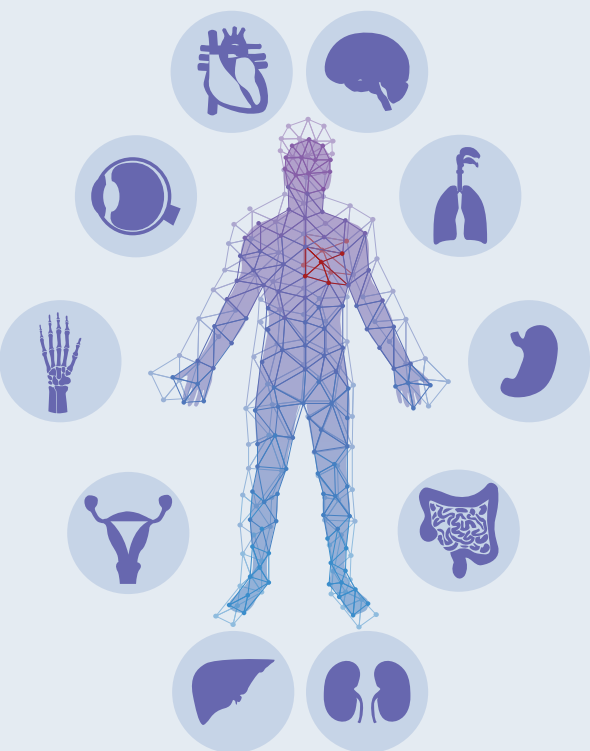
**LUNEDÌ 25 NOVEMBRE 2024**

#### LETTURA PSICOSOMATICA DELLE PROBLEMATICHE GASTROINTESTINALI

- Bisogna sapere chi siamo per sapere cosa mangiare: profilo ecto, meso, endo
- Le quattro fasi della digestione
- Malattie infiammatorie intestinali
- Vomito, nausea e diarrea: significati
- Colon irritabile
- Stipsi
- Gastriti
- Problemi a ingoiare, bruciore a bocca e lingua, bocca amara
- Ulcere peptiche e gastro-duodenali
- Pruriti e dolore anale
- Meteorismo
- Biotipi e differenti tipologie di problematiche gastrointestinali

RELATORE

Dott. Roberto Menghini



## MASTERCLASS DI AGGIORNAMENTO PROFESSIONALE (IL LUNEDÌ)

### APPROFONDIMENTI PRATICI DI PSICOSOMATICA FUNZIONALE

*Approccio pratico*



**Argomenti:**

**LUNEDÌ 17 MARZO 2025**

#### LETTURA PSICOSOMATICA DELLE PROBLEMATICHE ALLA TESTA E ORGANI DI SENSO

- Significato degli organi di senso: percezione, finestre dell'interiorità
- Disturbi agli occhi: miopia, presbiopia, cataratta
- Disturbi alle orecchie
- I diversi tipi di mal di testa e il loro legame con gli organi
- I denti: significato psicosomatico del mal di denti
- Dolore alla mascella, sanguinamento delle gengive, carie, parodontite
- Biotipi e mal di testa

**LUNEDÌ 31 MARZO 2025**

#### LETTURA PSICOSOMATICA DEL MAL DI GAMBE E PIEDI

- La parte inferiore del corpo: stabilizza, muove, equilibra, sostiene, radica
- Tensioni alle gambe costanti e dolori al mattino
- Cellulite e gonfiore
- Stasi venosa, fragilità capillare e vene varicose
- Sindrome delle gambe senza riposo
- Formicolii, fitte e dolori muscolari
- Dolori ai piedi, piedi gonfi, verruche, calli, duroni
- Significato delle dita dei piedi
- Camminare con i piedi volti verso l'interno/esterno, trascinare i piedi, camminare sui talloni/in punta dei piedi
- Collegamento di queste problematiche con i diversi biotipi costituzionali

**RELATORE**

Dott. Roberto Menghini



# AGGIORNAMENTI PRATICI SUI PRODOTTI NUTRIVA E MARCUS ROHRER

## APPROFONDIMENTI E PROTOCOLLI PRATICI PER IL LORO UTILIZZO

Nel corso dell'anno con orario 13.30 alle 14.30 verranno trattati aggiornamenti pratici sui prodotti Nutriva e Marcus Rohrer con protocolli per il loro utilizzo.

Nutriva Academy, vista la richiesta continua di avere *re-cap* di prodotto e informazioni pratiche e veloci fruibili in tutti gli ambiti professionali, organizza dei corsi pratici esclusivamente con **FOCUS PRODOTTO**.

In questi corsi verranno trattati:

- La specifica composizione del prodotto in *Focus*
- Protocolli di utilizzo del prodotto in *Focus*
- Associazioni utili con altri integratori per ottimizzarne l'azione



**Data di svolgimento:** da settembre 2024 a maggio 2025



**Durata:** 1 ora (singolo incontro)



**Orario:** 13.30-14.30



**Posti disponibili e iscrizione:** I corsi sono a PRENOTAZIONE OBBLIGATORIA, inviando il modulo di iscrizione compilato e firmato in tutte le sue parti.



**Modalità:** I corsi si svolgeranno esclusivamente in modalità ON-LINE. Le lezioni NON SONO REGISTRATE e sono fruibili ESCLUSIVAMENTE in diretta.



**Quota:** I corsi sono GRATUITI a numero chiuso, riservati ai professionisti e clienti Nutriva/Marcus Rohrer



**Docenti:** Servizio Tecnico-Scientifico Nutriva Academy



**Calendario:**

**Giovedì 17 Ottobre 2024**  
**Giovedì 7 Novembre 2024**  
**Giovedì 5 Dicembre 2024**  
**Giovedì 16 Gennaio 2025**  
**Giovedì 13 Febbraio 2025**  
**Giovedì 13 Marzo 2025**  
**Giovedì 10 Aprile 2025**  
**Giovedì 8 Maggio 2025**

## RELATORI

A cura del Servizio  
Tecnico-Scientifico  
Nutriva Academy

# ANIMA&CORPO: *dualismo inscindibile*

ottava edizione

**ANIMA & CORPO 2024: CONTINUA IL VIAGGIO  
DENTRO IL NOSTRO UNIVERSO PERSONALE**

## **IL PLESSO SOLARE: RITROVARE L'EQUILIBRIO PER L'ASCOLTO DEI NOSTRI DESIDERI PIU' PROFONDI**

Da un punto di vista fisiologico, il plesso solare (detto anche plesso celiaco) è formato da un complesso di fibre nervose e gangli del sistema nervoso simpatico tra ombelico e diaframma, che formano una struttura a sole. Le sue terminazioni nervose s'irradiano verso gli organi addominali (stomaco, intestino, fegato, reni, surreni): è situato a livello della dodicesima vertebra toracica, si estende davanti all'aorta e dà origine a molti plessi secondari tra cui quello renale, surrenale, mesenterico superiore ed epatico. È, quindi, un centro nervoso ed energetico di primaria importanza per il benessere di tutto l'organismo ed è frequentemente soggetto a blocchi, tensioni e disturbi. In particolare, le tensioni e i disturbi in questa zona possono essere dovute sia a fattori emotivi (ansia, insicurezza, apatia) che di tipo fisiologico (cattiva digestione, disordini alimentari, disbiosi). Tra gli stimoli effettori del plesso solare vi sono l'inibizione della digestione (inibizione contrazione della colecisti), la vasocostrizione dei vasi epatici, inibizione della peristalsi, contrazione degli sfinteri. Ci sono diverse cause possono alterare il funzionamento di questo plesso, ma la più trainante è sicuramente l'alterazione dell'asse intestino-cervello, quell'asse bidirezionale di comunicazione che collega il sistema nervoso centrale all'intestino. **Diviene quindi di primaria importanza per la nostra salute riuscire a comprendere da un lato gli aspetti emotivi e dall'altro quelli funzionali che possono incidere sulla salute del plesso solare ed adottare strategie per riportarci in equilibrio.**



**Data di svolgimento: 27-29 SETTEMBRE 2024**



**Sede:** c/o Bad Moos Dolomites Spa Resort via Val Fiscalina, 27 - Sesto Moso (BZ)



**Orario:** Da venerdì 27 ore 15.00 a domenica 29 ore 13.30



**Posti disponibili:** 30



**Quota:** 520€ a persona in camera doppia, 570€ a persona in camera singola\*



**Docenti:** Dott. Paolo Belligneri, Dott. Vincenzo Di Spazio, Dott. Roberto Menghini, Dott. Sabrina Anna Nervi



**Modalità:** In presenza

\*Il corso è comprensivo di attività didattica, trattamento di due giorni in mezza pensione (bevande e tassa di soggiorno escluse), Kit congressuale, attestato di partecipazione.

# ANIMA&CORPO: *dualismo inscindibile*

ottava edizione

## IL PLESSO SOLARE: RITROVARE L'EQUILIBRIO PER L'ASCOLTO DEI NOSTRI DESIDERI PIÙ PROFONDI



### Programma

#### VENERDÌ 27 SETTEMBRE

- 14.45-15.00 Registrazione Partecipanti
- 15.00-16.15 Dalla coscienza al terzo chakra *P. Bellingeri*
- 16.15-17.30 Terzo chakra e microbiota: una intima relazione *S. Nervi*
- 17.30-19.00 Bad Moos SPA & program: per riequilibrare il proprio centro
- 19.30-21.00 Cena

#### SABATO 28 SETTEMBRE

- 07.00-07.30 Tecniche di respiro e salute al sole *R. Menghini*
- 10.00-16.00 Passeggiata per riequilibrare il terzo chakra:
  - *Prima tappa Stone balance: la ricerca dell'equilibrio (Charly experience)*
  - *Seconda tappa L'olfatto: senso associato al terzo chakra. Riequilibrio di Manipura attraverso le zone riflesse del piede V. Di Spazio, R. Menghini*
- 17.00-19.00 Emotional Experience: ascolto, percezione, consapevolezza (Charly experience)
- 19.30-21.00 Cena

#### DOMENICA 29 SETTEMBRE

- 07.00-07.30 Tecniche di respiro e salute al sole *R. Menghini*
- 10.00-11.15 Il sistema nervoso autonomo: come regolare il sistema mente-corpo *V. Di Spazio*
- 11.15-12.15 Terzo chakra e manifestazioni psicosomatiche *R. Menghini*
- 12.15-13.00 La ciclicità del femminile nel terzo chakra *S. Nervi*
- 13.00-13.30 Manipura (trasformazione): trasformare la nostra vita in coerenza con ciò che siamo *P. Bellingeri, V. Di Spazio, R. Menghini, S. Nervi*



## ANIMA&CORPO: *dualismo inscindibile*

ottava edizione

**IL PLESSO SOLARE: RITROVARE  
L'EQUILIBRIO PER L'ASCOLTO DEI  
NOSTRI DESIDERI PIÙ PROFONDI**

€ Costo del pacchetto Wellness & Corso

 **520€** a persona in **camera doppia**

 **570€** a persona in **camera singola**

 + **370€** a persona per gli **accompagnatori non iscritti al corso in camera doppia**

I prezzi prevedono il trattamento in mezza pensione

Per motivi logistici e di spazi disponibili **GLI ACCOMPAGNATORI NON POSSONO ACCEDERE ALLE LEZIONI E ATTIVITÀ DEL CORSO**

La quota non comprende le bevande e la tassa di soggiorno. Le suddette tariffe si intendono comprensive di accesso all'area wellness, piscina e palestra, anche nel giorno di check out. La prenotazione deve essere eseguita direttamente in hotel entro e non oltre il 20 luglio 2024

**NON SARANNO ACCETTATE ISCRIZIONI SENZA INVIO DELLA SCHEDA DI PARTECIPAZIONE COMPIUTA E FIRMATA IN TUTTE LE SUE PARTI**

In caso di esaurimento posti disponibili farà fede la data di iscrizione. Il Centro Benessere e Salute SPA BAD MOOS è a disposizione dei clienti del corso. Il parcheggio esterno e interno s'intendono gratuiti per tutti gli Ospiti dell'Hotel.

**Sport & Kurhotel Bad Moos\*\*\*\*s**

Via Val Fiscalina 27  
39030 Sesto - Moso (BZ)  
Alta Pusteria Italia

**T** +39 0474 713 100

**F** +39 0474 713 333

info@badmoos.it

[www.badmoos.it](http://www.badmoos.it)

---

**nutriva**<sup>®</sup>  
A C A D E M Y

---

2024-2025

Direzione scientifica  
Dott. Anna Zuppini, PhD