

## MASTERCLASS DI AGGIORNAMENTO PROFESSIONALE (IL LUNEDÌ)

# APPROFONDIMENTI PRATICI DI PSICOSOMATICA FUNZIONALE

### Approccio pratico

È ormai assodato, grazie alle neuroscienze, che **psiche e corpo costituiscono un' unità funzionale, sono in stretta connessione, comunicano con l'ambiente esterno e ne vengono influenzati.** Quando si ha una tensione corporea la psiche ne risente e viceversa. La medicina psicosomatica si fonda sull'unità mente-corpo: il sistema nervoso autonomo riceve *input* dalle regioni del sistema nervoso centrale che elaborano e integrano gli stimoli provenienti dal corpo e dall'ambiente esterno. Il nostro stato fisiologico influenza comportamento, stati emotivi e capacità di interagire con gli altri. **Il disturbo psicosomatico viene definito come la risposta fisica ad un disagio psicologico, tra cui stress emotivo, ansia, paura, preoccupazione.** Ad esempio, l'impossibilità ad esprimere angoscia può manifestarsi a livello fisico con una disfunzione patologica di alcuni organi: **il sistema nervoso vegetativo, infatti, veicola gli input provenienti dal sistema nervoso centrale determinando alterazioni nella funzionalità degli organi bersaglio.** In quest'ottica, quindi, capire l'origine psicosomatica di un disturbo fisico permette di trattarlo in maniera efficace andando alla radice e non solo limitandosi alla manifestazione fisiologica.



#### Date di svolgimento:

lunedì 4 novembre 2024

lunedì 25 novembre 2024

lunedì 17 marzo 2025

lunedì 31 marzo 2025



**Durata:** 20 ore



**Orario:** lunedì 09.00-14.00



**Sede:** Sala Polivalente Myosotis, via Uruguay 20, Padova



**Posti disponibili:** 30



**Modalità:** In presenza



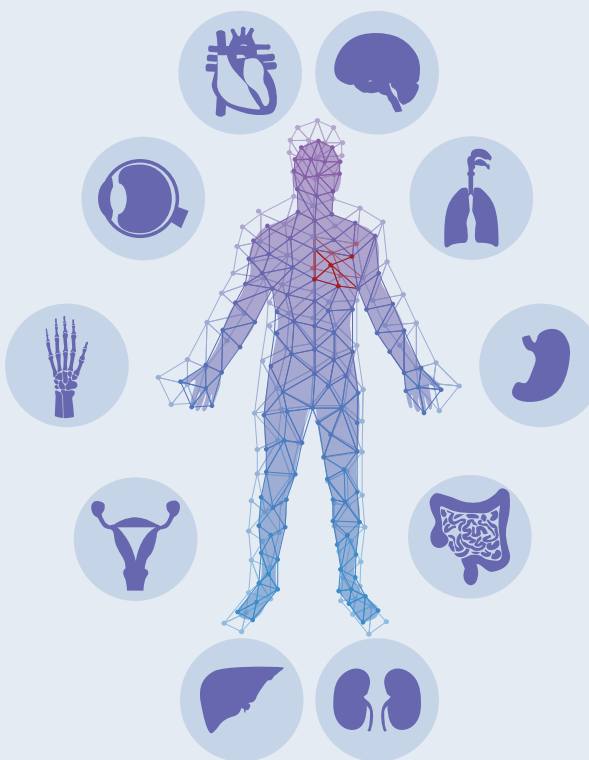
**Quota:** Il costo della singola giornata del corso è di 70 euro (+IVA, totale 85,40), per l'intero corso di 240 euro (+IVA, totale 292,80 euro). **L'iscrizione comprende:** kit congressuale, partecipazione ai lavori, attestato di frequenza, *coffee break*.



**Docente:** Dott. Roberto Menghini



**Attestato:** Al termine del corso verrà rilasciato un **ATTESTATO DI PARTECIPAZIONE** ai fini della compilazione del *curriculum vitae*. **Il corso NON rilascia crediti ECM.**



## MASTERCLASS DI AGGIORNAMENTO PROFESSIONALE (IL LUNEDÌ)

### APPROFONDIMENTI PRATICI DI PSICOSOMATICA FUNZIONALE

*Approccio pratico*



**Argomenti:**

**LUNEDÌ 4 NOVEMBRE 2024**

#### LETTURA PSICOSOMATICA DELLE PROBLEMATICHE DELLA SCHIENA

- Lateralità del corpo e significati: metà superiore, metà inferiore, parte destra, parte sinistra, metà anteriore
- Parte posteriore del corpo: origine psicosomatica dei disturbi alla schiena e alla colonna
- Le ossa: i sistemi organizzativi entro cui viviamo, significato della artrosi
- La funzione della schiena: solidità, sicurezza, fermezza, capacità di mutamento e flessibilità
- Problematiche della schiena/colonna vertebrale e loro significato psicosomatico
- Ernia, scoliosi, cifosi, lordosi, coccigemia, lomalgia, cervicalgia, mal di schiena cronico
- Biotipi e differenti tipologie di mal di schiena

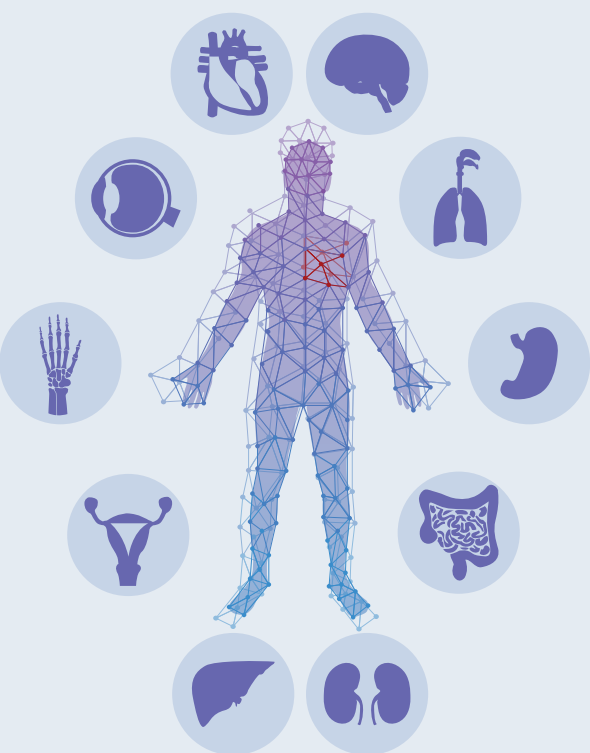
**LUNEDÌ 25 NOVEMBRE 2024**

#### LETTURA PSICOSOMATICA DELLE PROBLEMATICHE GASTROINTESTINALI

- Bisogna sapere chi siamo per sapere cosa mangiare: profilo ecto, meso, endo
- Le quattro fasi della digestione
- Malattie infiammatorie intestinali
- Vomito, nausea e diarrea: significati
- Colon irritabile
- Stipsi
- Gastriti
- Problemi a ingoiare, bruciore a bocca e lingua, bocca amara
- Ulcere peptiche e gastro-duodenali
- Pruriti e dolore anale
- Meteorismo
- Biotipi e differenti tipologie di problematiche gastrointestinali

**RELATORE**

Dott. Roberto Menghini



## MASTERCLASS DI AGGIORNAMENTO PROFESSIONALE (IL LUNEDÌ)

### APPROFONDIMENTI PRATICI DI PSICOSOMATICA FUNZIONALE

*Approccio pratico*

**LUNEDÌ 17 MARZO 2025**

#### LETTURA PSICOSOMATICA DELLE PROBLEMATICHE ALLA TESTA E ORGANI DI SENSO

- Significato degli organi di senso: percezione, finestre dell'interiorità
- Disturbi agli occhi: miopia, presbiopia, cataratta
- Disturbi alle orecchie
- I diversi tipi di mal di testa e il loro legame con gli organi
- I denti: significato psicosomatico del mal di denti
- Dolore alla mascella, sanguinamento delle gengive, carie, parodontite
- Biotipi e mal di testa

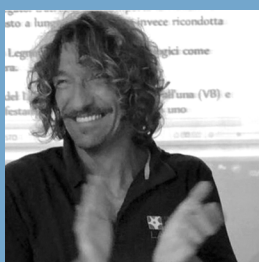
**LUNEDÌ 31 MARZO 2025**

#### LETTURA PSICOSOMATICA DEL MAL DI GAMBE E PIEDI

- La parte inferiore del corpo: stabilizza, muove, equilibra, sostiene, radica
- Tensioni alle gambe costanti e dolori al mattino
- Cellulite e gonfiore
- Stasi venosa, fragilità capillare e vene varicose
- Sindrome delle gambe senza riposo
- Formicolii, fitte e dolori muscolari
- Dolori ai piedi, piedi gonfi, verruche, calli, duri
- Significato delle dita dei piedi
- Camminare con i piedi volti verso l'interno/esterno, trascinare i piedi, camminare sui talloni/in punta dei piedi
- Collegamento di queste problematiche con i diversi biotipi costituzionali

## DOTT. ROBERTO MENGHINI

**Fisioterapista, Osteopata, Docente di Medicina Tradizionale Cinese e Psicosomatica Funzionale**



Ricercatore-Fisioterapista-osteopata-riflessologo plantare-posturologo-docente-formatore e insegnante yoga. Intraprende i primi studi di riflessologia plantare e si diploma presso "College Of Naturopathic & Complementary Medicine of London- United Kingdom". Nel 2004 diventa insegnante di yoga.

Dal 2006 insegna osteopatia e successivamente si laurea in fisioterapia, approfondisce poi gli studi di Medicina Tradizionale Cinese diventandone docente. Assume vari incarichi, tra i quali la direzione didattica e la docenza presso la scuola "Centro di formazione integrata la GLIA", docente di kinesio tape, kinesiologia, psicosomatica, Medicina Tradizionale Cinese, riflessologia alla "Nutrivacademy" di Padova, docente presso SKI: Istituto Italiano di Kinesiologia Sistemica, percorso formativo di Naturopatia Beth di Treviso e collaboratore presso la scuola "MEDInCINA". Relatore e collaboratore presso DALETH scuola del sintomo.

Info & prenotazioni: [corsi@nutrivacademy.it](mailto:corsi@nutrivacademy.it) [www.nutrivacademy.it](http://www.nutrivacademy.it)